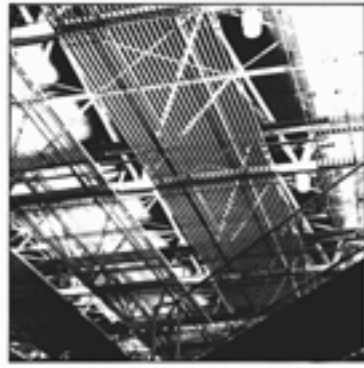
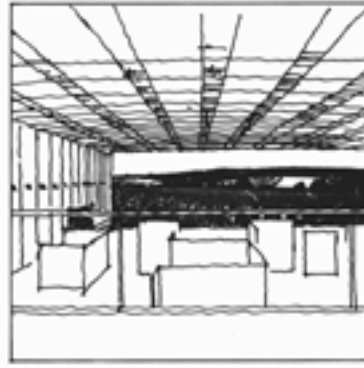




Landschaft



Lichtdecke

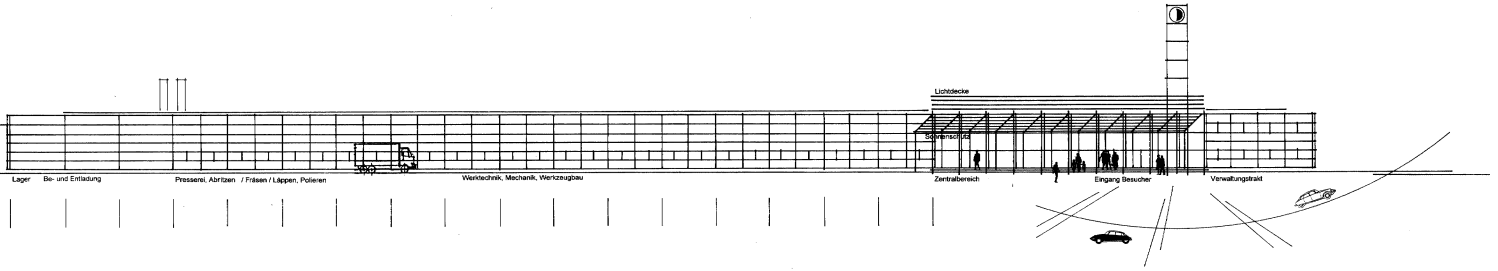


Zentralbereich

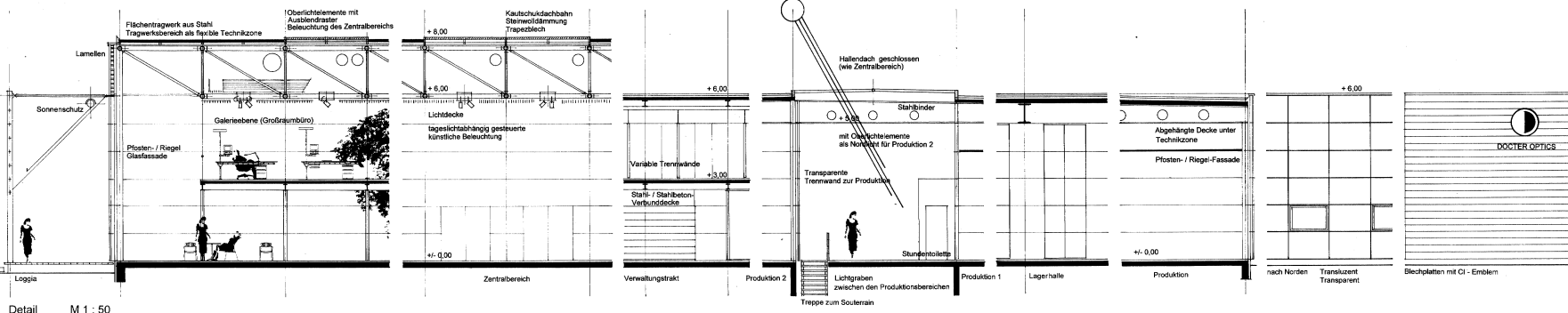
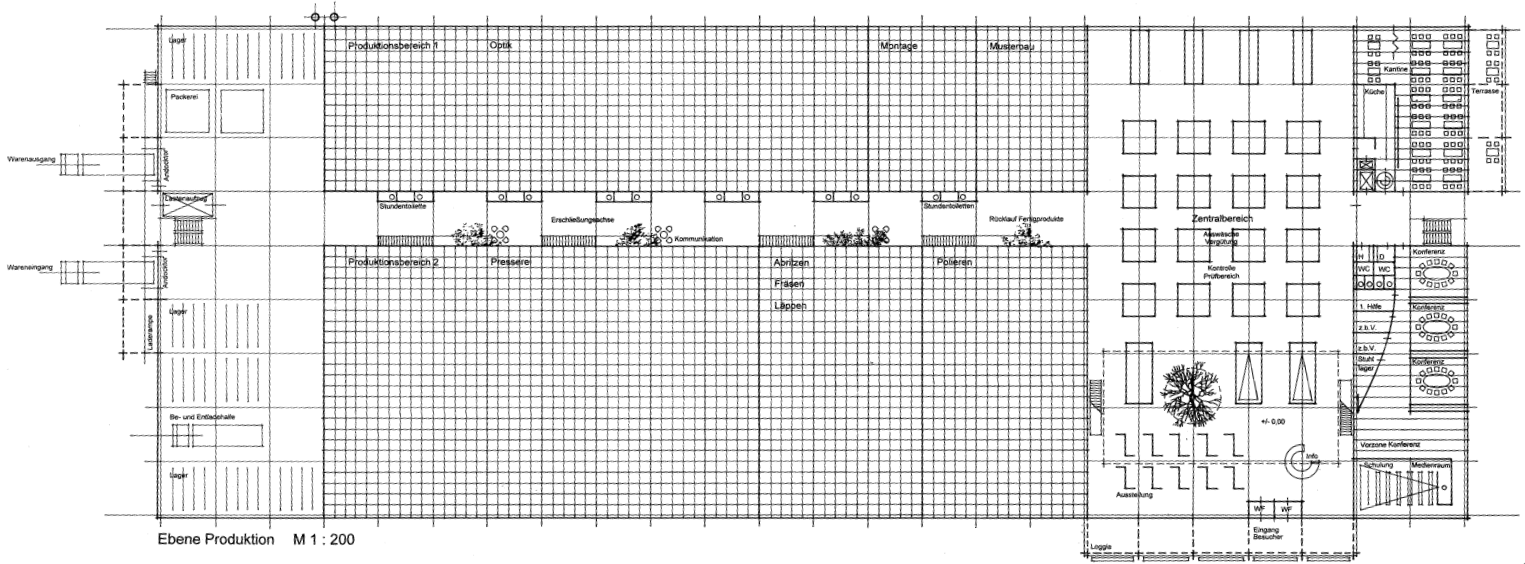


Konferenzbereich

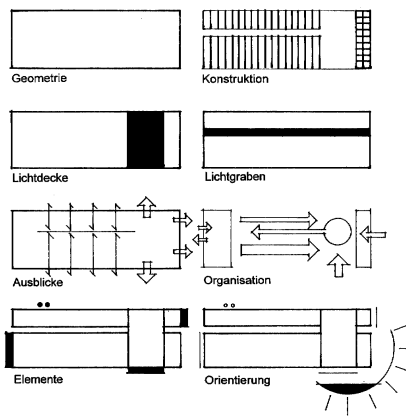
Ansicht Süden M 1 : 200



Ebene Produktion M 1 : 200



Detail M 1 : 50



FABRIKATIONSHALLE MIT VERWALTUNG DER DOCTER OPTICS

Entwurf 1997

NEUSTADT a. d. ORLA/MOLBITZ

Der Baukörper ist kompakt und klar gegliedert und folgt der Topographie parallel um somit das Grundstück optimal zu nutzen. Die straffe Gebäudeform wirkt in dem sehr heterogenen Gewerbegebiet wohlthuend ruhig, gleichwohl wird dem Zentralbereich die CI der Firmendarstellung unaufdringlich unterlegt.

Von einem zentral angeordneten Einfahrtstor aus werden die verschiedenen Bereiche getrennt und übersichtlich erschlossen. Die PKW-Einstellplätze für Mitarbeiter und Besucher sind bedarfsweise durch eine Vergrößerung des Grundstücks nach Süden erweiterbar.

Vor dem zentralen Zugang befindet sich ein sichelförmiges Wasserbecken in Verbindung mit Stegen und dem signifikanten Lichtturm. Letzterer steigert seine Wirkung durch die Spiegelungen in der Wasserfläche.

