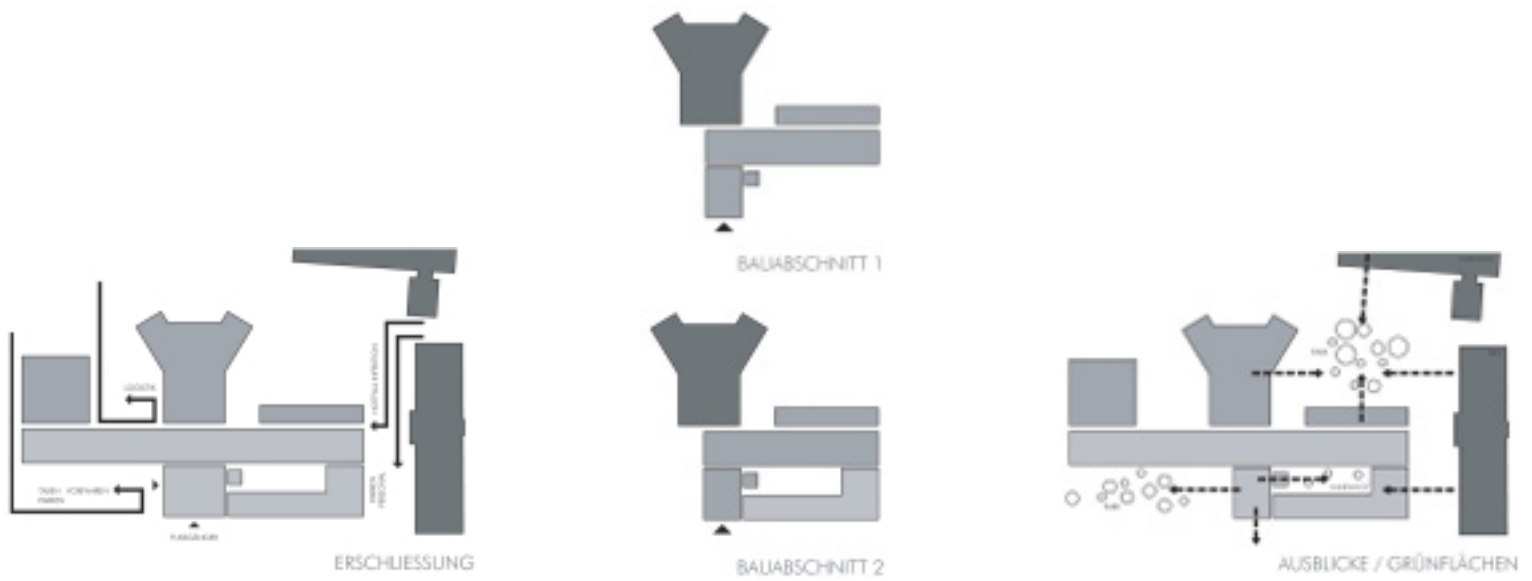


13254



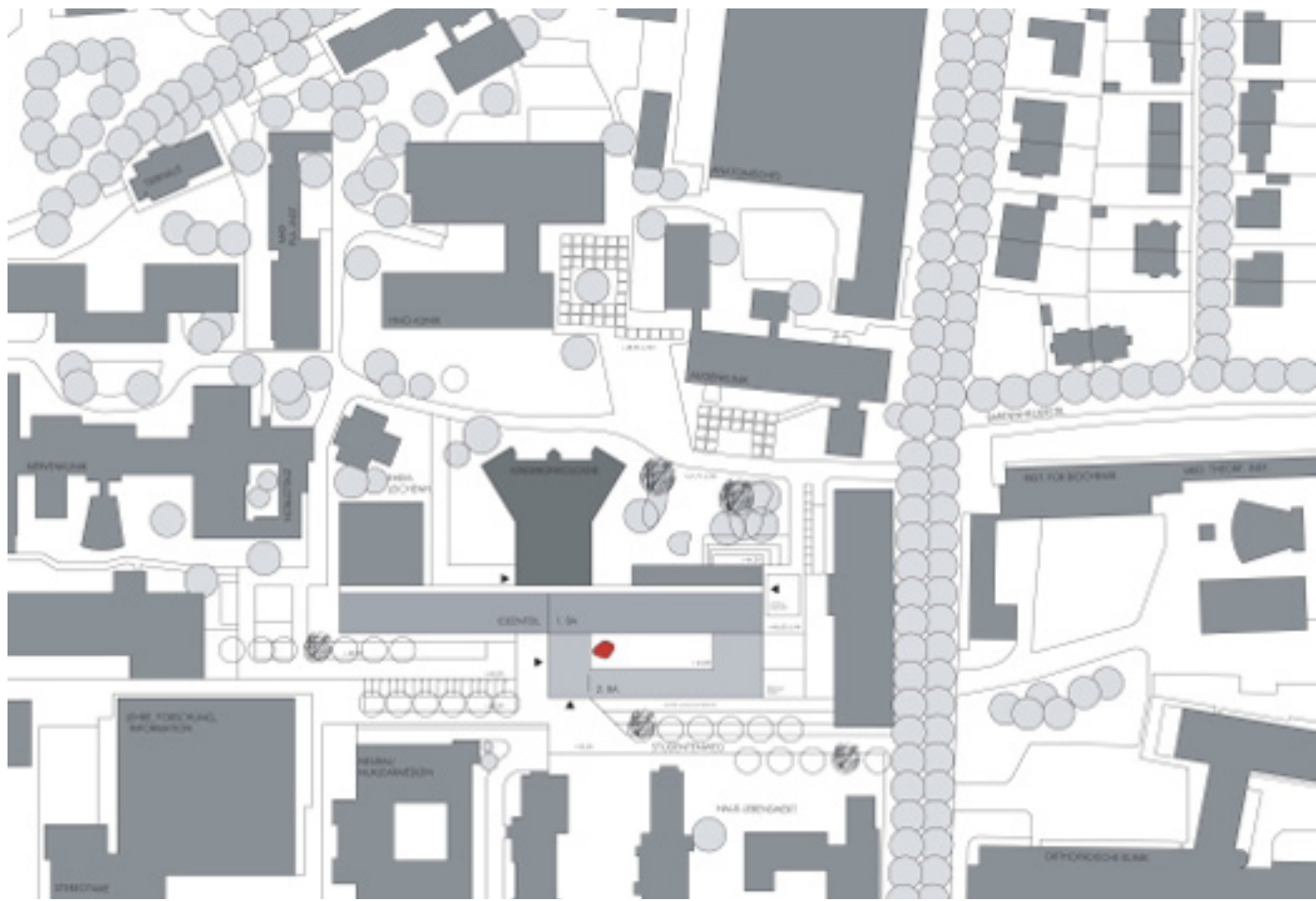
KINDERKLINIK DER UNIVERSITÄT ZU KÖLN
 Realisierungswettbewerb 2001
 KÖLN

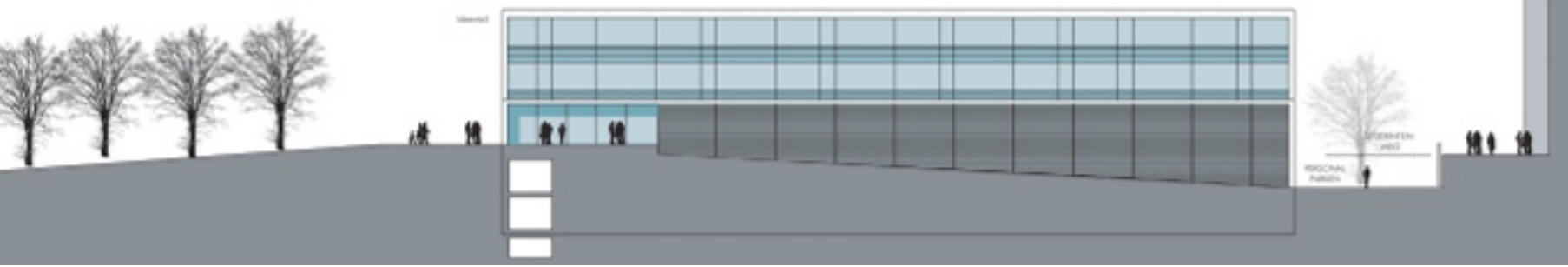
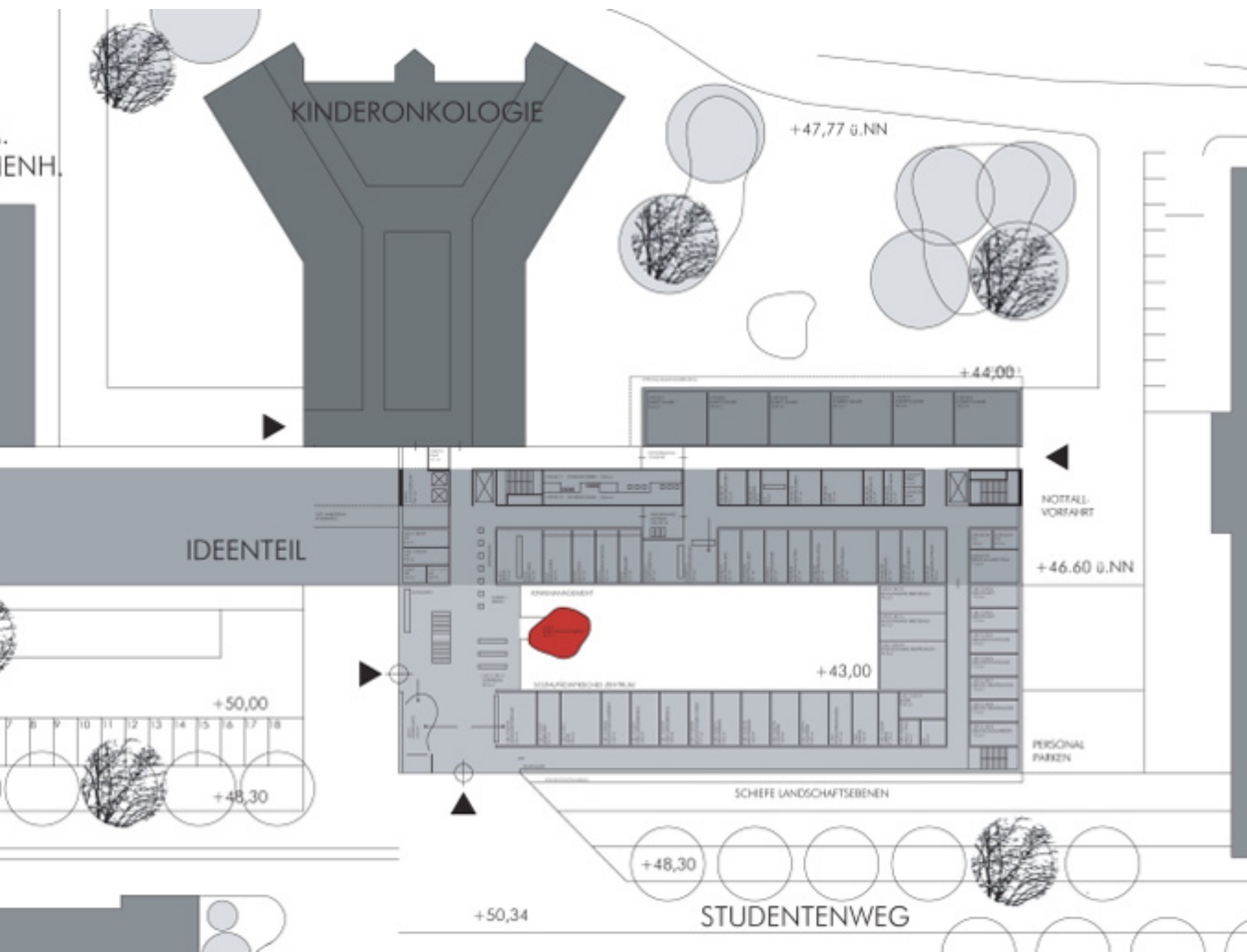
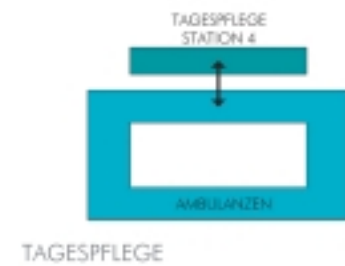
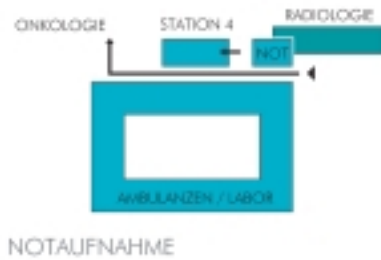
Der Entwurf entwickelt sich entlang der vorgegebenen Spur des südlich vom Grundstück gelegenen Studentenweges als ein homogener Komplex und entwickelt die zukünftige Gesamtanlage einschließlich Ideenteil zu einer signifikanten Einheit. Er stärkt das Baufeld mit einem durchgehenden und zum Studentenweg gestaffelten Rücken, an dem nördlich addierte Bauteile –wie die vorhandene Kinderonkologie oder aber das neue "Bettenhaus" der Kinderklinik– als Solitäre wirken. Damit wird die dominante Form der Kinderonkologie logisch in den Städtebau des Universitätsklinikums integriert und gleichzeitig eine Parksituation nördlich der Kinderklinik arrondiert und es gelingt, den vorhandenen wertvollen Baumbestand sowohl der Kinderonkologie und der Augenklinik, als auch der neuen Kinderklinik und der Rehaklinik als Bezugsbereich zuzuordnen. Die Rehaklinik erhält durch die dem Risalit der Rehaklinik gegenüberliegende Schmalseite des Gebäudes optimale Außenbezüge ihrer Patientenzimmer in die Grünbereiche und die Tiefe des Geländes.

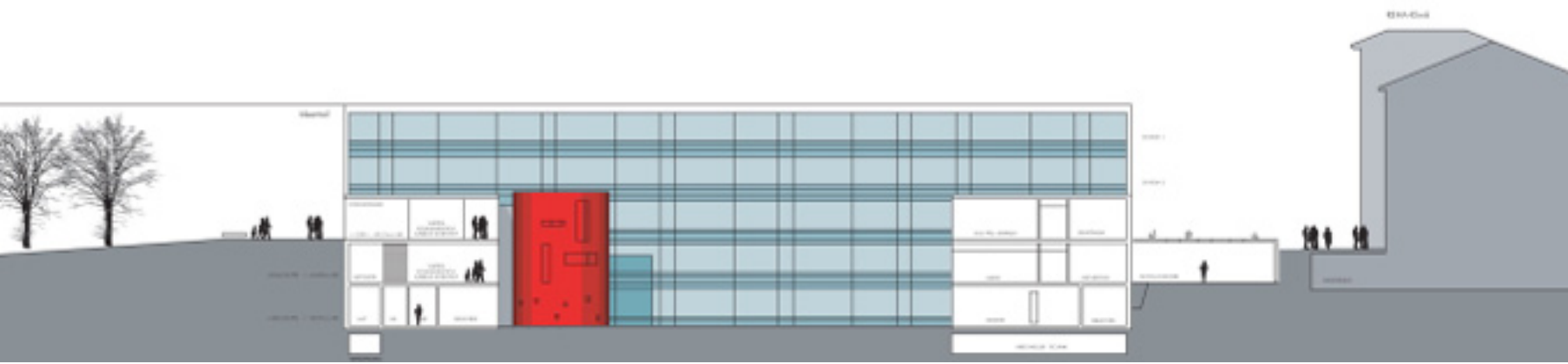
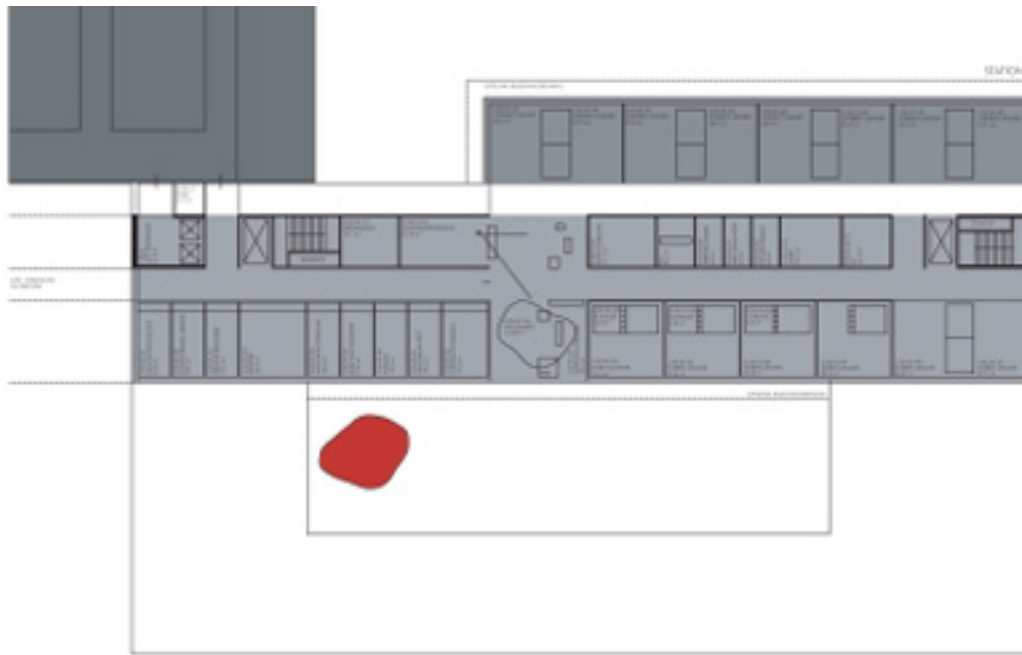
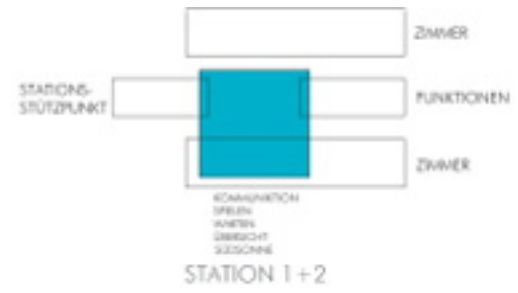
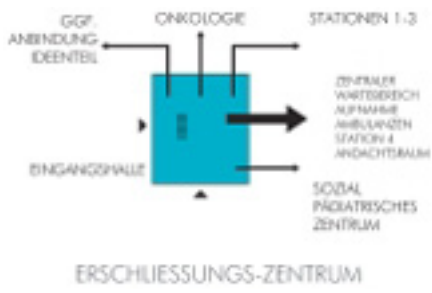
Logisch fügt sich der Eingang der Klinik in das interne Erschließungssystem der vorhandenen Onkologie und des Neubaus ein und sorgt für kurze Anbindungen an zentrale Bereiche wie Kinderheilkunde, Stationen, Sozialpädiatrisches Zentrum und Spielbereich. Zusätzlich wird für den Ideenteil die Möglichkeit gegeben, ebenfalls über diesen Eingang zu erschließen. Die eindeutige Ausrichtung des Eingangs trägt sowohl der neuen Zufahrt und den erforderlichen Stellplätzen Rechnung, als auch der Anbindung über den Studentenweg.

Dem Prinzip "Schichtung" folgend präsentiert sich das Gebäude nach außen als eine Einheit.

Die leichte und spielerische Metall-Glasfassade weckt Neugier und gibt eine wünschenswerte Transparenz.









FASSADENDETAIL 1:25



