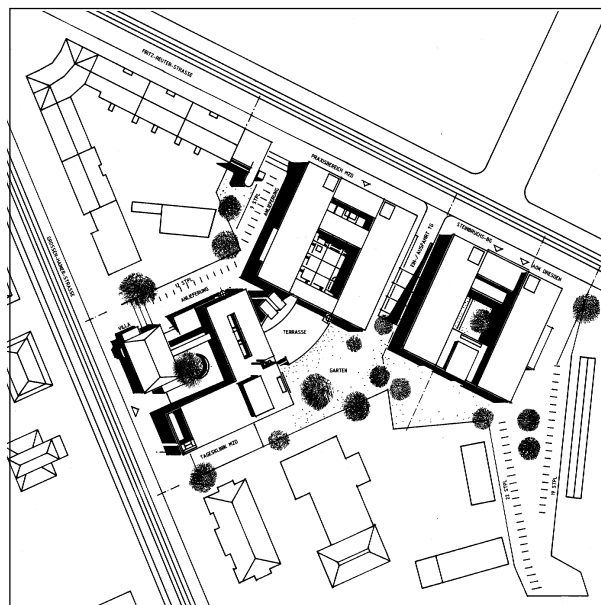


## MZD MEDIZINISCHES ZENTRUM DRESDEN

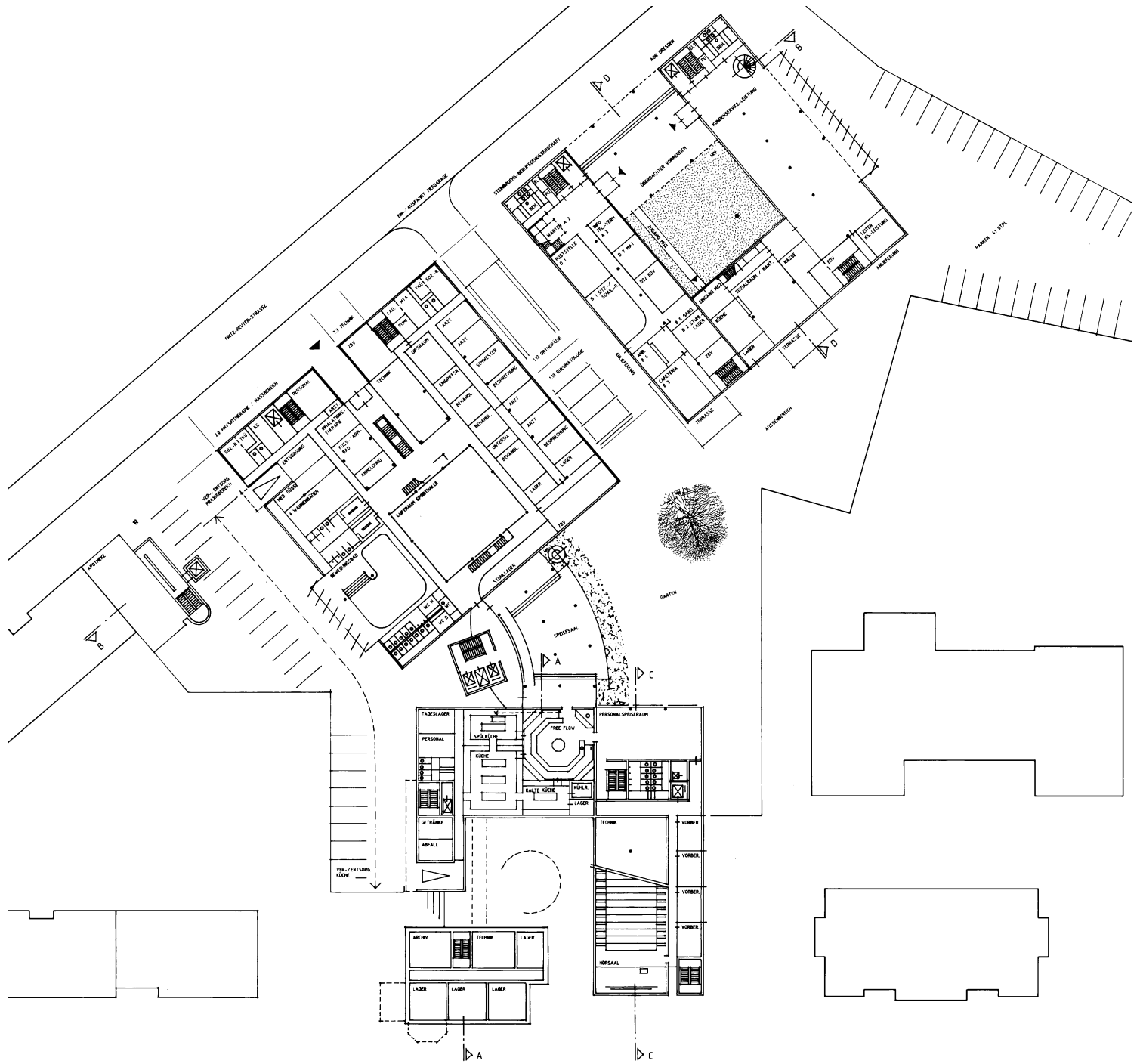
1992

DRESDEN

Ein Medizinisches Zentrum für Sachsen mit Standort Dresden. Das Grundstück, gelegen zwischen der Großenhainer- und der Fritz-Reuter-Straße im Stadtteil Dresden-Neustadt, liegt günstig zu den Autobahnabfahrten Dresden-Wilder Mann und Dresden-Nord, ebenso zum Zentrum von Dresden. Eine gute Anbindung an das öffentliche Verkehrsnetz ist gewährleistet. Das Umfeld stellt sich als ein Mischgebiet dar mit großflächigen Gewerbeflächen, gründerzeitlicher Blockrandbebauung und Villen. Die gründerzeitlichen Villen bestimmen den Charakter der Großenhainer-Straße. Auf dem zu bebauenden Grundstück ist eine zweigeschossige unter Denkmalschutz stehende Klinkervilla zu integrieren. Das Medizinische Zentrum, mit der AOK in der Nachbarschaft, kann so zur Aufwertung des Standortes ohne Einschränkung der Wohnqualität beitragen. Drei Blöcke mit einer Kantenlänge von 40 m vermitteln zwischen straßenbegleitenden Gründerzeitbauten und den freistehenden Villen. Die Blöcke sind aus einfachen Zwei- und Drei-Bund-Anlagen aufgebaut und erlauben eine wirtschaftliche und flexible Nutzung der Trakte, ermöglichen trotz der Kompaktheit eine differenzierte Gestaltung des Medizinischen Zentrums und des Verfügungsgebäudes. Außerdem läßt sich die Villa logisch in einen Block integrieren. Die In-sich-Geschlossenheit der Blöcke läßt so trotz angemessen hoher Dichte großzügig Raum für Frei- und Grünflächen. Die vorgegebene Traufhöhe der angrenzenden Blockrandbebauung wird angestrebt. Das Medizinische Zentrum schafft so die Möglichkeit in bauhistorisch spannungsvoller Lage durch sinnvolle Nutzung und sensible Planung Kristallisationspunkt für die Zukunft zu sein.

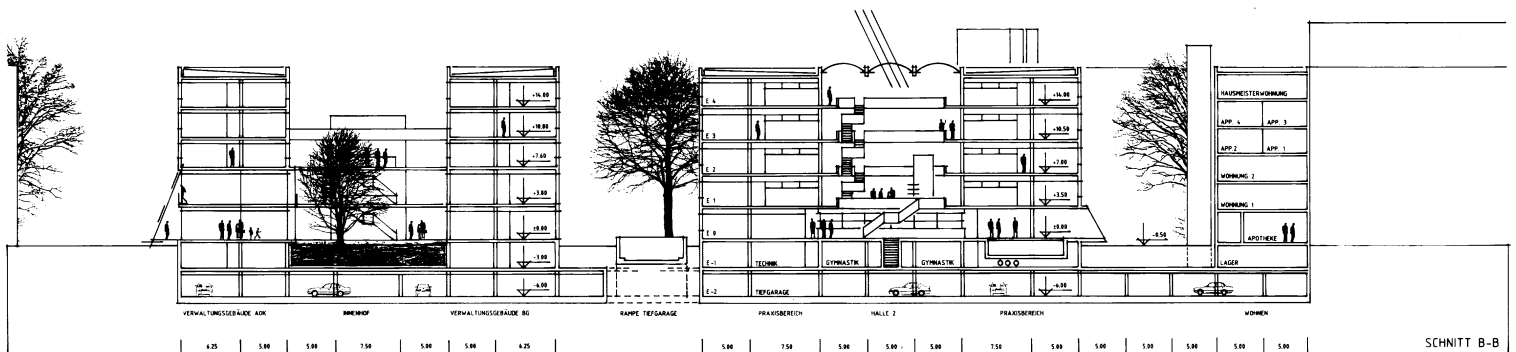


Lageplan



0

GRUNDRISS EBENE 0



SCHNITT B-B





