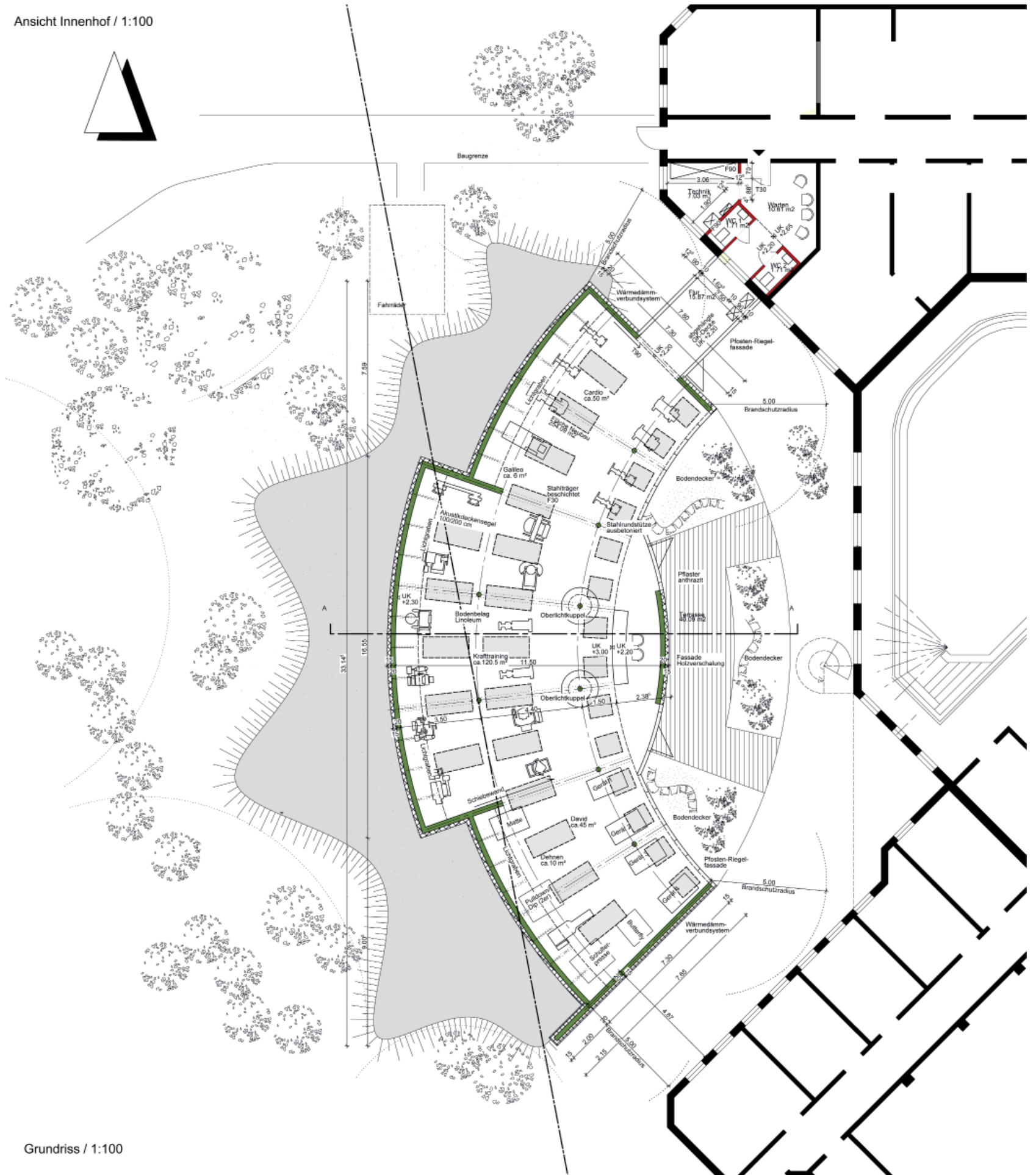
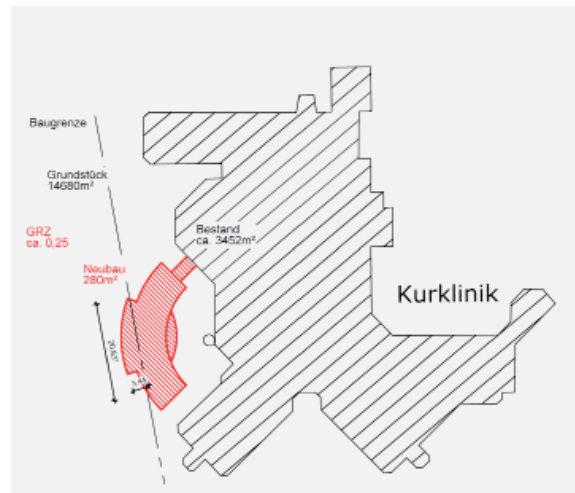


Ansicht Innenhof / 1:100



Grundriss / 1:100



MUSKELTRAININGSRAUM KLINIKUM BRUNSWIEK

2008 - 2010

DRV - BAD PYRMONT

Das Konzept sieht vor, den Außenfreibereich vor dem Therapiebad des Klinikums in einen intimen Innenhof zu wandeln und den Muskeltrainingsraum durch Integration in einen begrünten Erdwall vom Park aus unsichtbar zu gestalten. Mit diesem Konzept konnte eine Überbauung der Baugrenze rechtlich ermöglicht werden. Aus den Funktionen des Klinikums heraus entwickelt sich der MTR so logisch als Ergänzung zu den vorhandenen Therapiebereichen. Grosszügige Oberlichtbänder folgen der konzentrischen Anlage und sorgen für eine angenehme Atmosphäre im Innenbereich. Zwei farbliche Akzente bestimmen das Gebäude: Der Bodenbelag in rotem Linoleum und Die Lärchenholzverkleidung zum Innenhof. Kleinteilige Funktionsbereiche (Toiletten und Technik) sind im vorhandenen Gebäude untergebracht. Somit ist der MTR frei von Wänden und vom Counter vollständig übersehbar. Eine Terrasse sorgt für windgeschützte Aufenthaltsmöglichkeit in den Pausen des Trainings.

