

## RATHAUS DATTELN

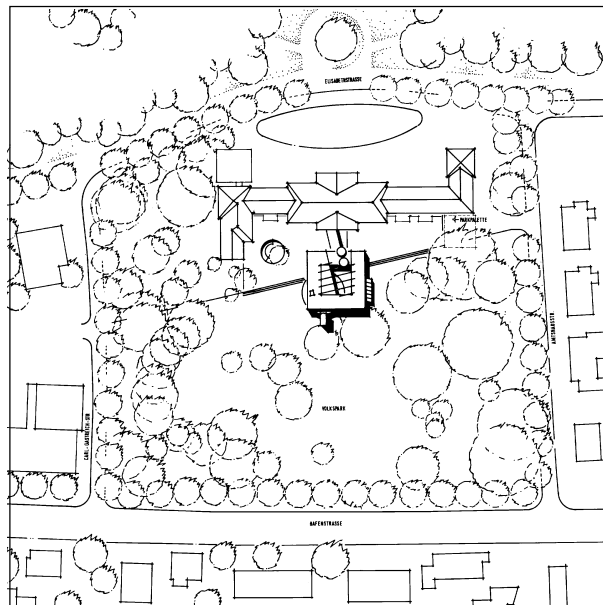
Realisierungswettbewerb 1989 1. Ankauf

### D ATTELN

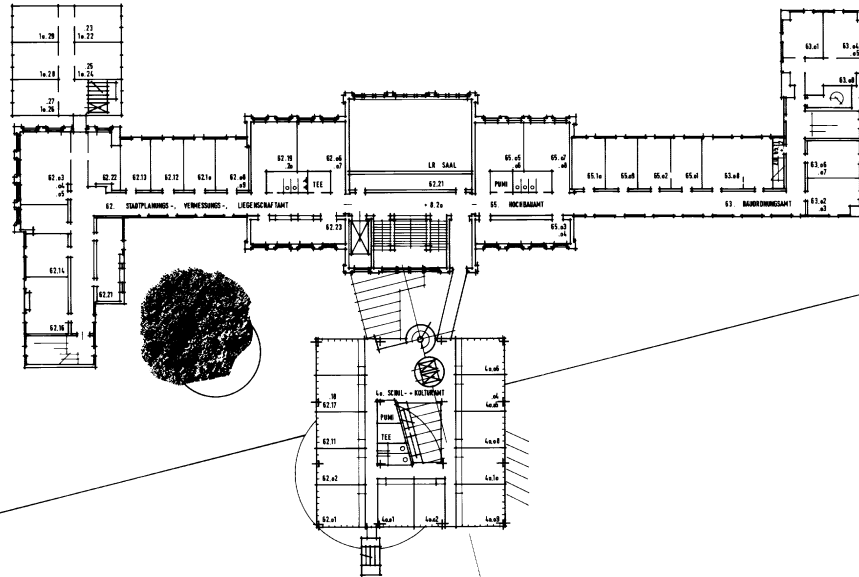
Der Standort Rathaus wird zum einen geprägt durch den dichten Baumbestand des Volksparkes, zum anderen durch das unter Denkmalschutz stehende alte Rathaus (1912) und weiterhin durch den eigenständigen, die Qualität der Gesamtanlage (Axialität) unterstreichenden Solitär des neuen Rathauses. Der kompakte Baukörper fügt sich selbstverständlich in die historische Gesamtanlage ein, ohne den dichten und qualitativ hohen Baumbestand und die Freiflächen des Volksparkes zu beeinträchtigen. Eine Plattform mit Treppenanlage zum Park, ausgerichtet auf einen schon vorhandenen Weg, verbindet die beiden Trakte und nimmt als Parkpalette mit natürlicher Querlüftung 70 Einstellplätze für die Bediensteten auf.

Im Erdgeschoss des Neubaus befindet sich das Bürgeramt -transparent, offen, landschaftsbezogen- mit Einblick in die Cafeteria (Aussenterrasse zum Park). Die Cafeteria ist räumlich mit dem Foyer der Ratssaale verbunden. Der alte und der neue Ratssaal liegen in direkter Nachbarschaft; daran angeschlossen sind die Fraktionsbereiche. In den repräsentativen Geschossen des Neubaus wird die Kleinteiligkeit der historischen Fassaden in den verschiedenen Elementen wie Ratssaal, Treppentürme und Café-Überdachung übernommen und in Materialien, die die Eigenständigkeit des Neubaus unterstreichen, interpretiert. Der Büroblock erhält durch die rahmenlose 'structural glazing' Fassade einen unverwechselbaren Ausdruck. Durch die verspiegelten Glas- und polierten Edelstahlflächen werden Umgebungs- und Lichtverhältnisse aufgenommen, so daß ein stetig wechselndes, differenziertes Fassadenbild gewährleistet wird.

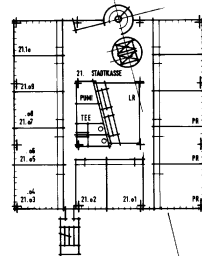
(Dieser Wettbewerb wurde verantwortlich von Christian Kleine und Peter Teicher für das Büro Schuler + Jatzlau/Ratingen bearbeitet.)



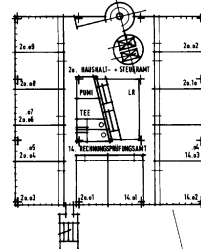
Lageplan



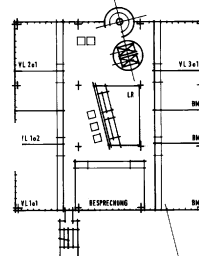
GRUNDRISS DACHGESCHOSS



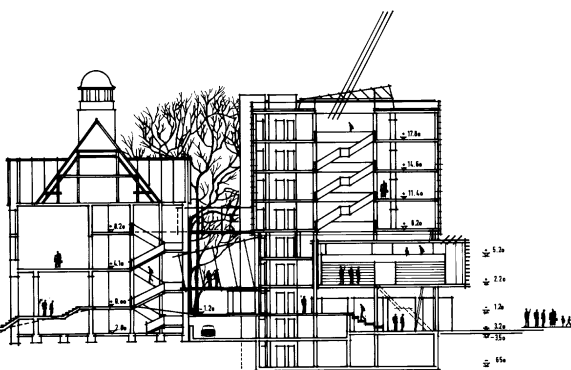
EBENE +11.40



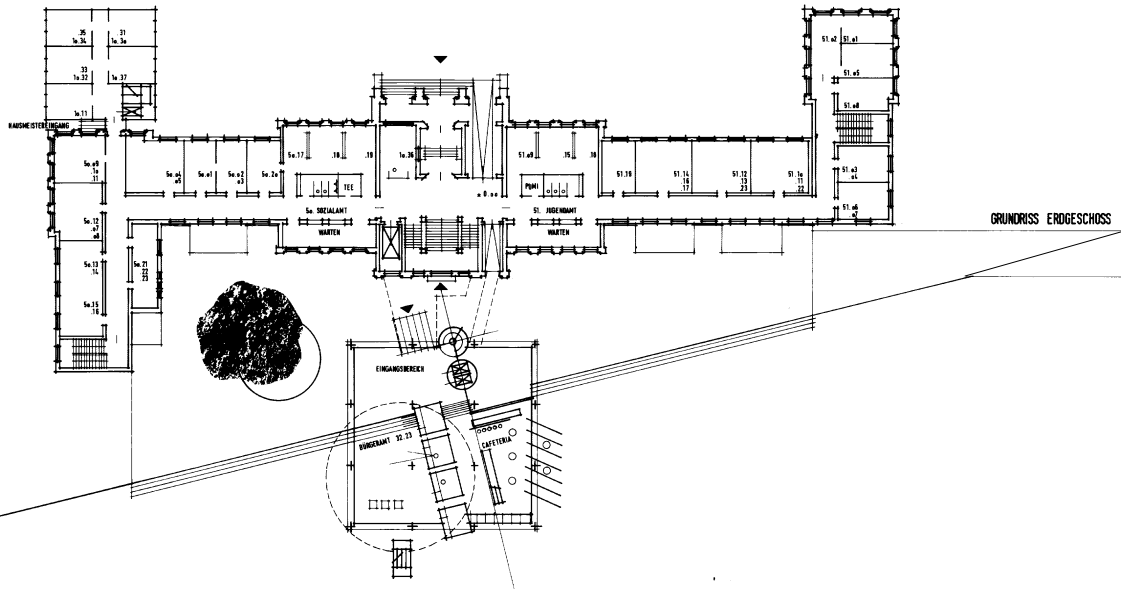
EBENE +14.60



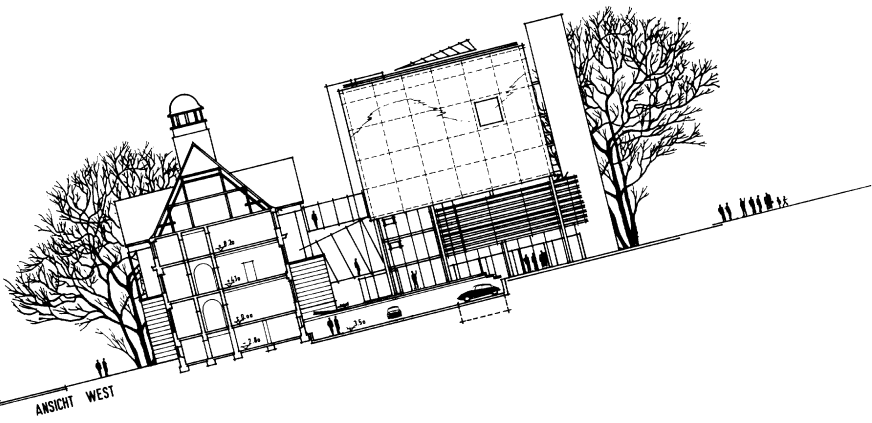
EBENE +17.80



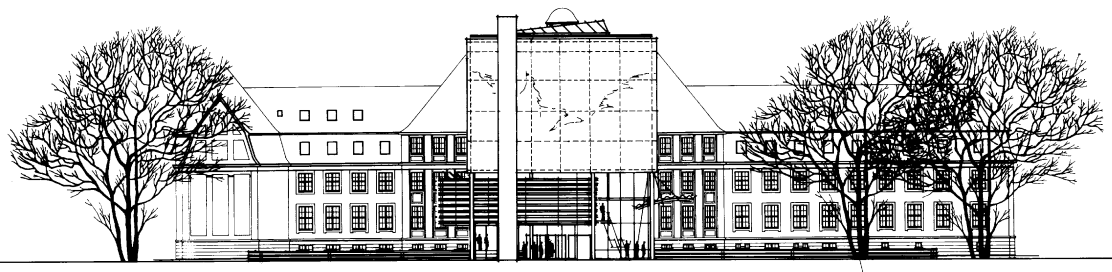
SCHNITT A-A



GRUNDRISS ERDGESCHOSS



ANSICHT WEST



ANSICHT SÜD