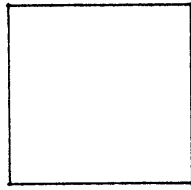
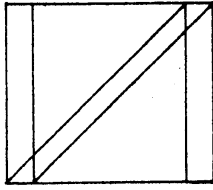


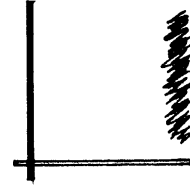
DAS HAUS UND SEINE ELEMENTE



PLANQUADRAT



ÜBERLAGERUNG



KONZEPT

WOHNHÄUSER IM SEELHORSTER GARTEN

Entwurf 1997

HANNOVER

Die Umnutzung von „Bahlsens Obstgärten“ zu einem hochwertigen Wohnquartier erforderte für den Bereich hochwertiger Einfamilienhausbebauung den Entwurf unterschiedlicher Haustypen, um einer unvereinbaren Heterogenität zu entgegen. Fünf Architekten wurden beauftragt, Typenhäuser unterschiedlicher Größen zu entwickeln.

Unsere Überlegungen führten zu der Überzeugung, eine

Architekturgrammatik

zu entwickeln, die den unterschiedlichen

Anforderungen an Fläche, Funktion und Material im Hinblick auf eine homogene Heterogenität spielerisch erfüllt.

Damit waren Vorgaben zur Grundstücksdisposition erforderlich, wie auch die Vorgabe struktureller

Raumelemente. Diese Strukturen bilden den gemeinsamen Nenner der Nachbarschaft, des Quartiers.

Ökologische Elemente (Passivenergie, Speichermasse), funktionale Elemente (Installationswand) und konstruktive Elemente (Rahmenbau)

sorgen für flexible Nutzungen während der Planungsphase und der Nutzungsphase.

Sich ändernden Anforderungen kann in jeder Beziehung Rechnung getragen werden.

Materialvorlieben der Bauherren können vollständig Berücksichtigung finden, ohne den Kontext zu stören.

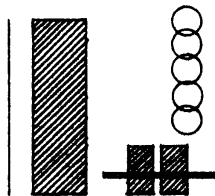
Büronutzungen und/oder Einliegerwohnungen sind integrierbar oder

oder später zu separieren (Generationenhaus).

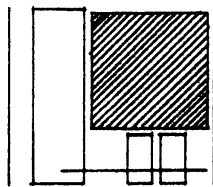
Ein durchgehendes Raster sorgt für die Möglichkeit weitgehender Vorfabrikation, wie

auch die architektonische Einbindung der Garagenboxen durchaus formal den

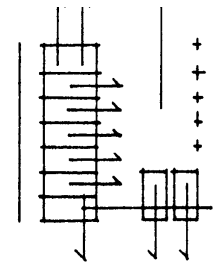
Einsatz von Fertiggaragen zuläßt.



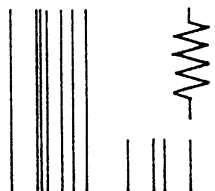
BAUKÖRPER



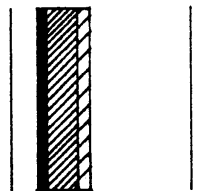
GARTENHOF



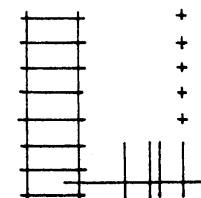
ORIENTIERUNG



SCHICHTUNG

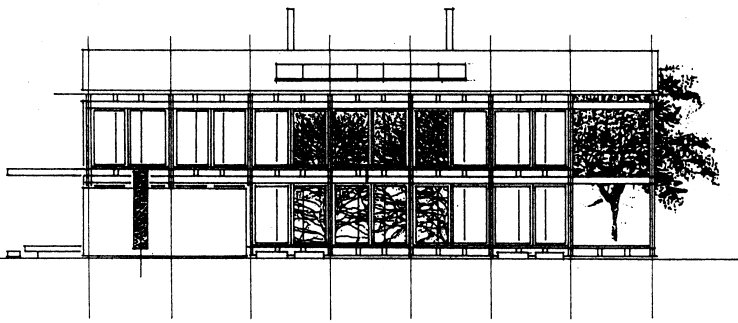


LICHT

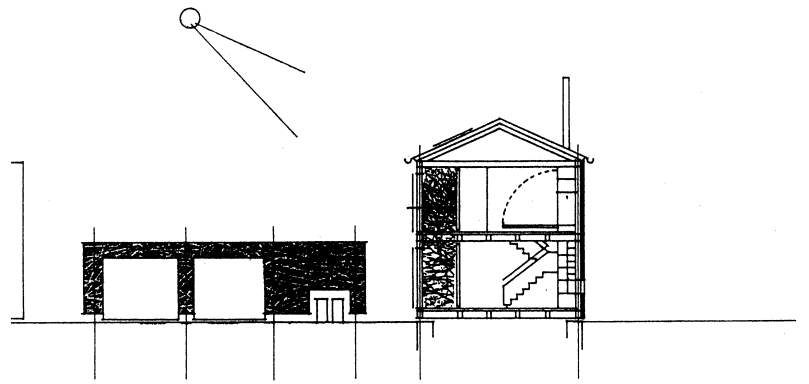


STRUKTUR

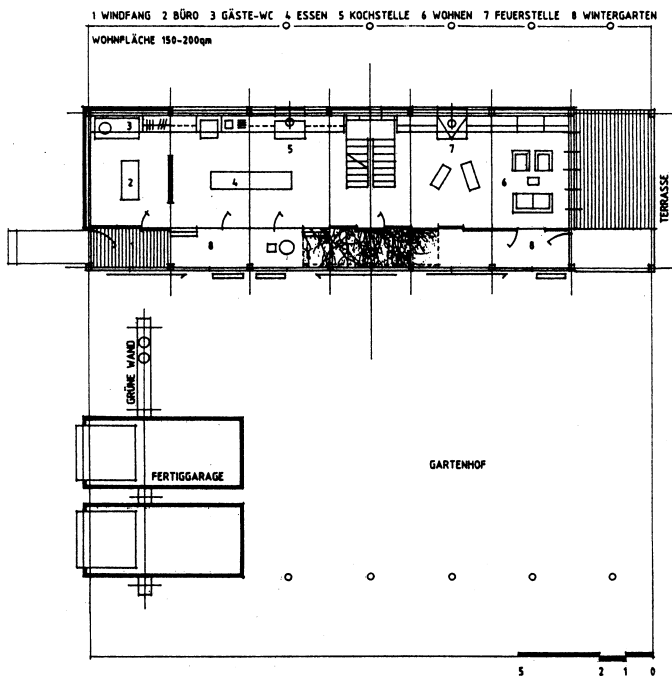
KONZEPT GRUNDSTÜCK



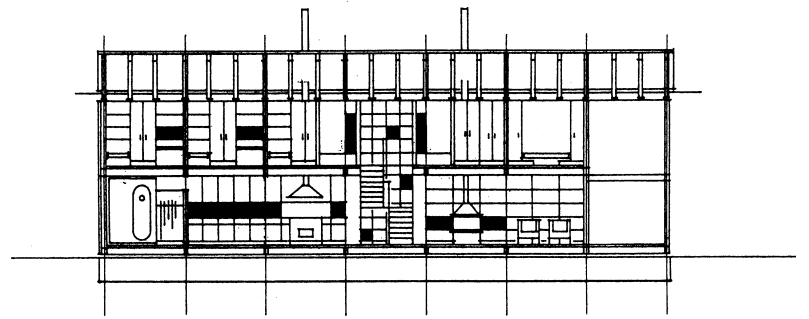
ANSICHT WEST (SÜD)



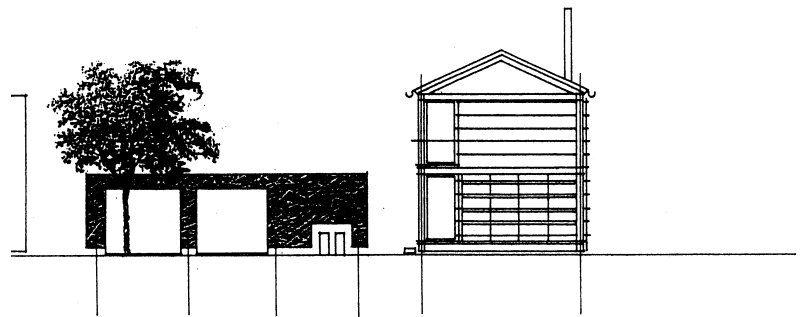
QUERSCHNITT



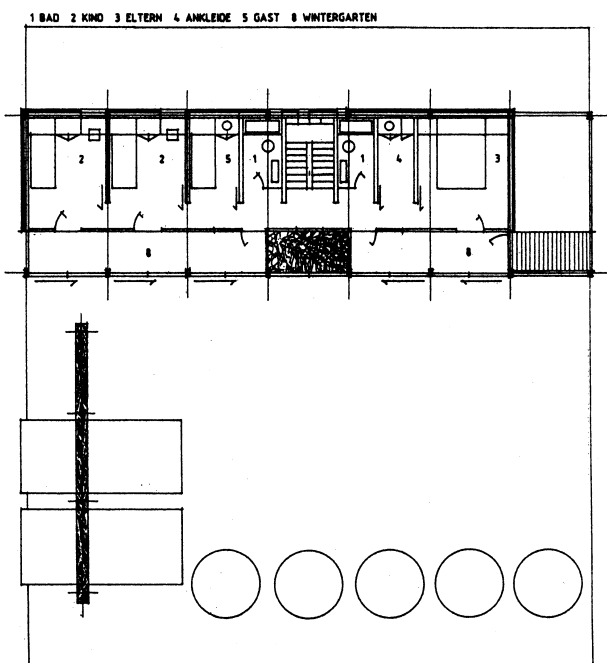
GRUNDRISS ERDGESCHOSS



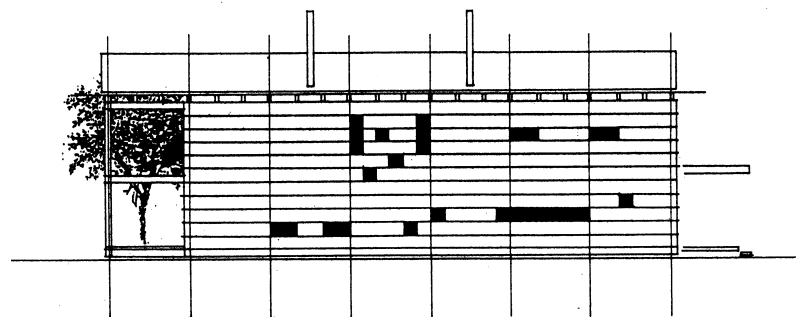
LÄNGSSCHNITT



ANSICHT SÜD (OST)



GRUNDRISS OBERGESCHOSS



ANSICHT OST (NORD)

