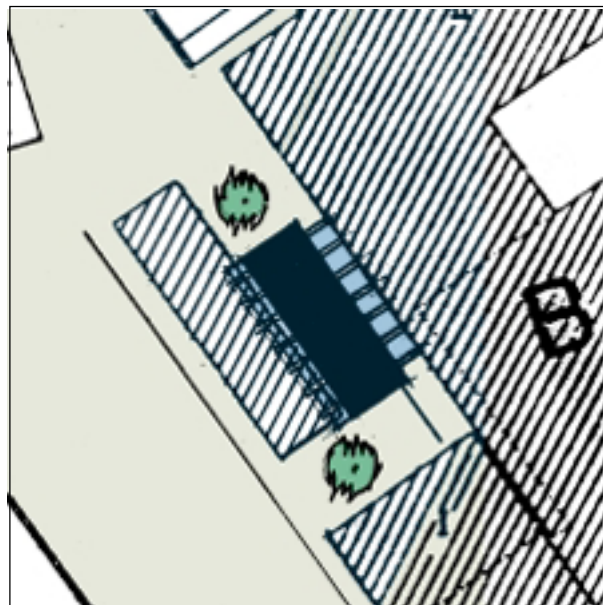


CAFETERIA KRANKENHAUS SILOAH

Planung 1992 - 1993

HANNOVER

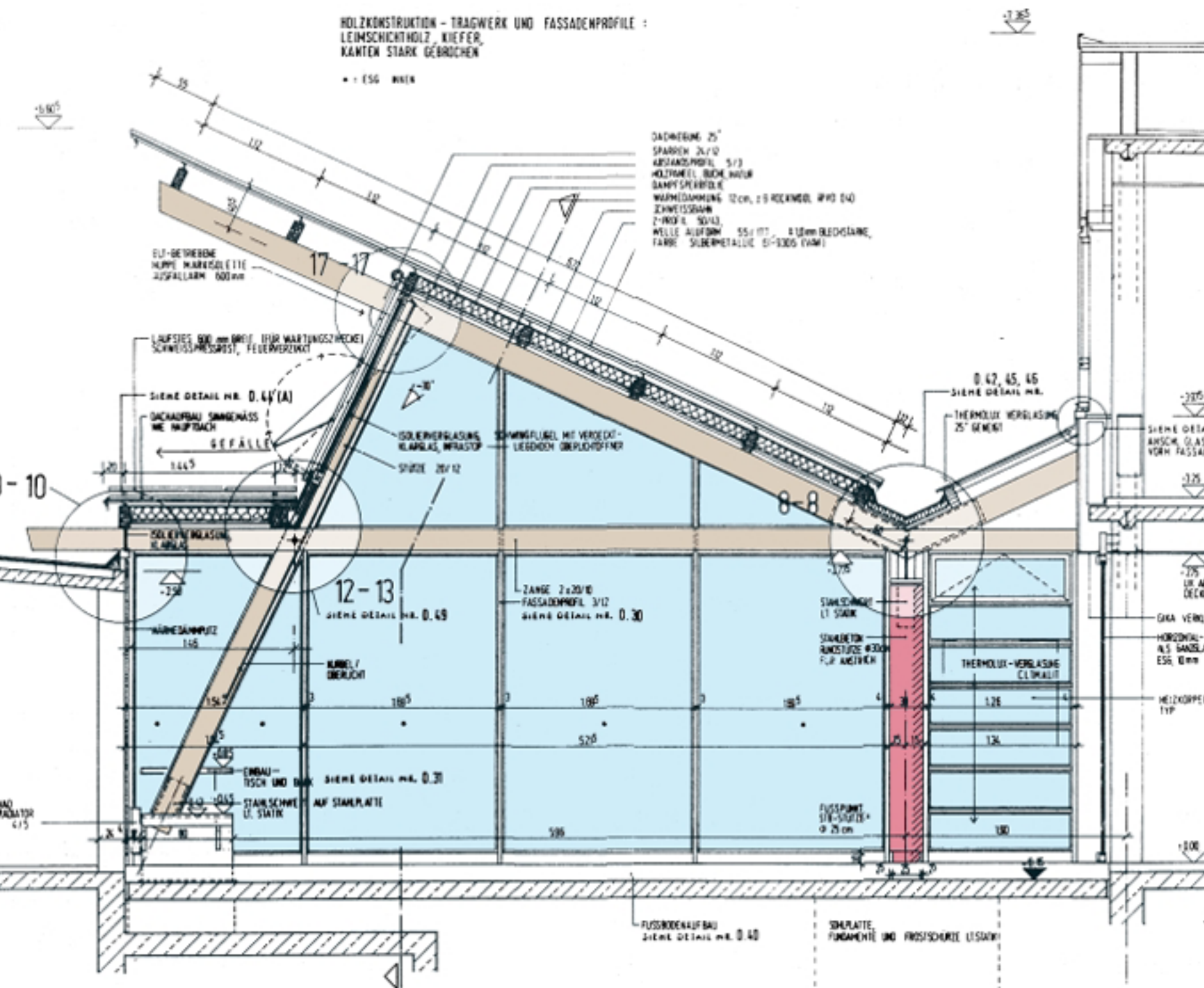
Die steigenden Patientenzahlen machten eine Erweiterung des Aufenthaltsbereiches am Krankenhaus Siloah notwendig. Zwischen den vom Büro Kleine 1972 fertiggestellten Gebäudetrakt und ein schon damals vorhandenes Trafogebäude fügt sich eine bewußt konstruktiv gehaltene Halle ein. Nichtzuletzt Zwänge durch unterirdische Kanäle und Leitungen führten zu dieser offenen und transparenten Tragwerkskonstruktion, die sich eigenständig neben den kubischen Gebäuden behauptet und eine selbstbewußte Zwiesprache führt. Konstruktive Maße leiten erlebbar aus dem Altbau über und verhindern eine optische Trennung beider Einheiten. Die gefalteten Dächer und die großzügigen Glasflächen schaffen den Übergang von Innen nach Außen. Eingebaute Ebnischen neben frei im Raum aufgestellten Tischen differenzieren den einfachen Raumzuschnitt. Vorherrschendes Material ist weiß lasiertes Holz.



Lageplan

HOLZKONSTRUKTION - TRAGWERK UND FASSADENPROFILE :
LEIMSCHICHTHOLZ, KIEFER,
KANTEN STARK GEBRÜCHEN

• - ESG INNEN



DACHDECKUNG 25'
SPARREN 2x12
KASTANJENPROFIL 5/12
HOLZWEIL BÜCHE, WALD
DAMPFSPERRFOLIE
WÄRMEDÄMMUNG 12cm, z.B. ROCKWOOL WFO 040
ZEHNEISSBAHN
Z-PROFIL 50x13
WELLE ALUFORM 55/107, 810mm BREITENANG.
FARBIG SILBERMETALLIC 01-1005 FARB

EU-BETRIEBENE
NUPPELHÄHNCHENLEISTE
ZUSFALLARM 600mm

LAUFSTREIFEN 600mm BREIT, FÜR WARTUNGSSCHREIBER
SCHWEISSANSTRICH, FEDERVERZICHT

SIEHE DETAIL NR. D. 44 (A)

DACHAUFBAU SÄGEGÄSS
NE HAUPTTRICH

ISOLIERVERGLASUNG
KLEBKLEB, WFRASST

SCHWIMMFLÜGEL MIT VERDECKT-
LIEGENDEM ÜBERLAGEFFNER

STÜTZE 20x12

D. 42, 45, 46
SIEHE DETAIL NR.

THERMOLUX-VERGLASUNG
25' GEMENT

12-13
SIEHE DETAIL NR. D. 48

ZANGE 2x20x10
FASSADENPROFIL 3/12
SIEHE DETAIL NR. D. 30

STAHLSCHWELLE
12 STARK

STAHLSCHWELLE
RANDEINSTÜZE Ø300mm
FÜR ANLEHREN

THERMOLUX-VERGLASUNG
CLIMALIT

WÄRMEDÄMMUNG
156

KUNDEL
ÜBERLAGE

ENBAU-
TISCH UND BANK
STAHLSCHWELLE
AUF STAHLPLATTE

FUSSPUNKT
1/8-STÜTZE
Ø 25 cm

FUSSBODENAUFBAU
SIEHE DETAIL NR. D. 40

STAHLPLATTE
FUNDAMENTE UND FROSTSCHUTZE (USAAM)

